


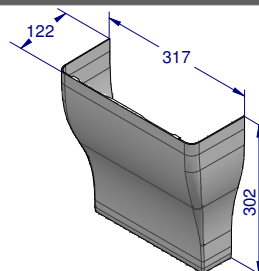
# JONCTION GOULOTTE / PLAFOND

## NOTICE DE MISE EN OEUVRE

 Lire soigneusement la notice avant de procéder à l'installation du matériel

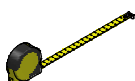
### PRESENTATION :

Cette jonction facilite la distribution des câbles et gaines dans la goulotte et permet d'obtenir une finition parfaite entre la goulotte et le plafond.



### OUTILLAGE PRECONISE :

Mètre ruban

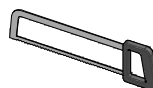


Pour fixation sur goulotte Q398 uniquement  
Tournevis Cruciforme ou Visseuse électrique  
Pozidriv N°2

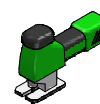


En cas de juxtaposition de jonction

Scie



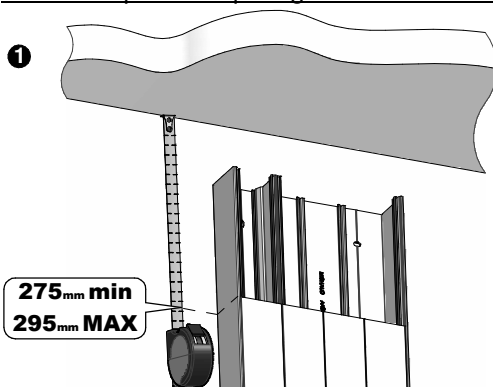
ou



### MISE EN OEUVRE SUR GOULOTTE GTL ARPEGE :

- Fixation par encliquetage sur le socle de goulotte ARPEGE :

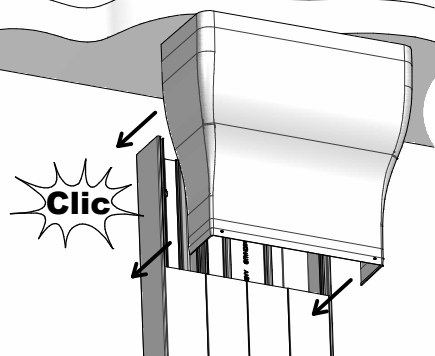
1



275mm min  
295mm MAX

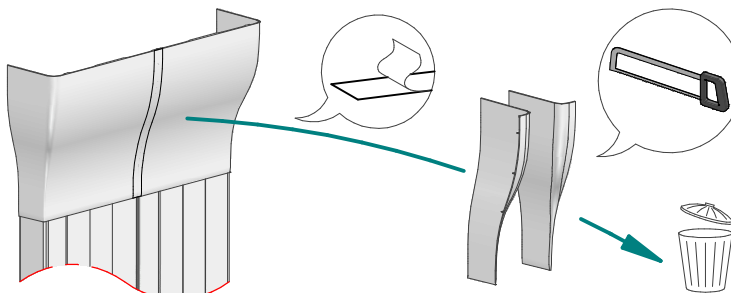
Positionner les capots (couper si nécessaire)

2



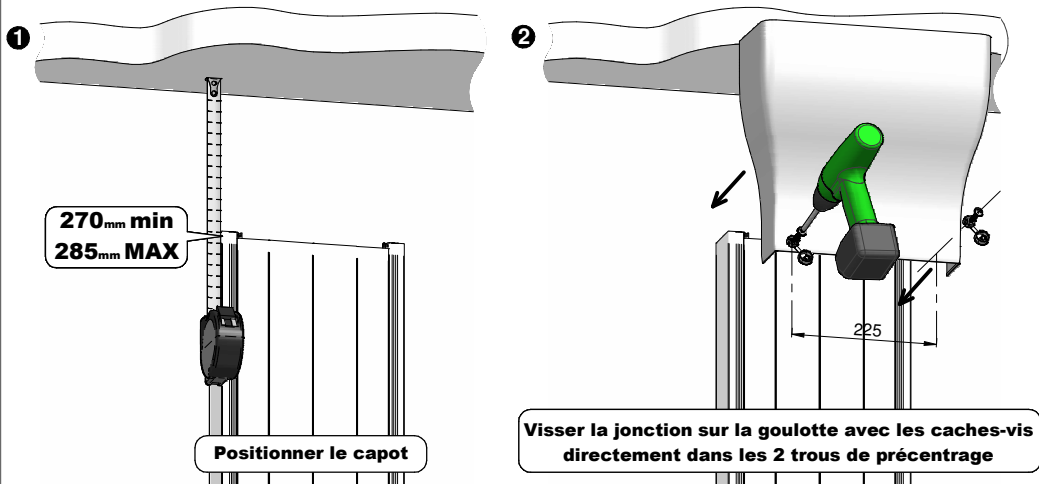
Clipper la jonction sur la goulotte

- Juxtaposition :



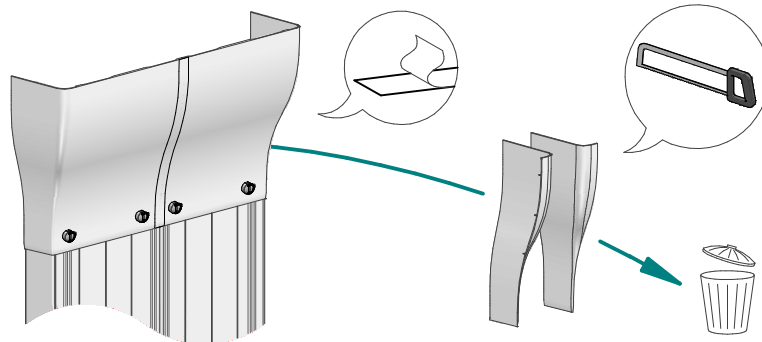
## MISE EN OEUVRE SUR GOULOTTE GTL Q398 :

- Fixation par vissage sur le socle de goulotte Q398 :



Dans le cas d'une utilisation d'une visseuse électrique, régler le couple de vissage pour un vissage dans le plastique (couple faible).

- Juxtaposition :



**Nota :** Cette jonction plafond peut également être utilisée en jonction sol pour cette référence de goulotte GTL (Q398).

## ELIMINATION DU PRODUIT :

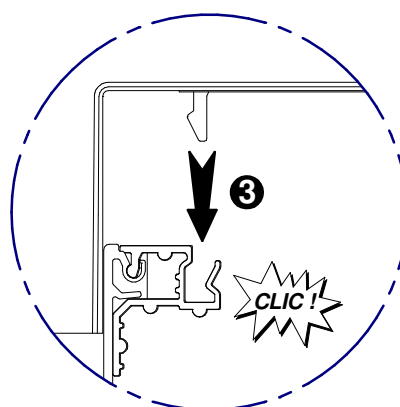
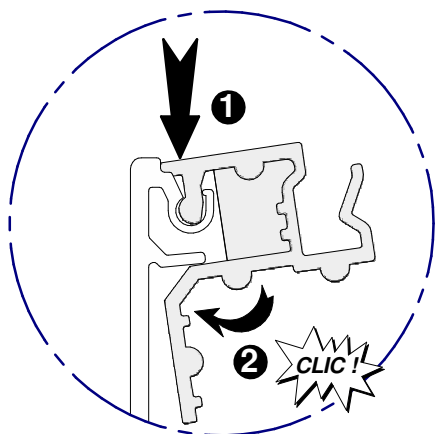
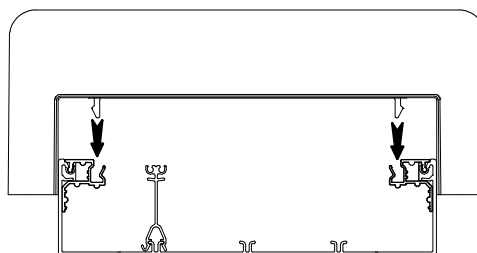


Le matériel sera démonté pour trier les métaux et les matériaux synthétiques. Pour le recyclage du produit, se renseigner auprès du distributeur d'énergie pour la conduite à tenir.

## ADAPTATEUR JONCTION GOULOTTE GTL

- Ces adaptateurs permettent de clipser les jonctions sol ou plafond sur les anciennes goulottes GTL 13 modules de la gamme ARPEGE.

### \* Ancien socle ARPEGE



**1 2** Clipser les deux adaptateurs sur l'ancien socle GTL 13 modules.

**3** Clipser la jonction sur les deux adaptateurs en place.

#### NOTE :

- Ces adaptateurs sont inutiles pour la nouvelle version de goulotte GTL RAPID'INSTALL.

### \* Nouveau socle RAPID'INSTALL

